



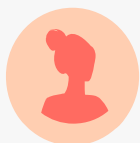
Банк России



МИНФИН  
РОССИИ

# Программа долгосрочных сбережений

# Программа долгосрочных сбережений



**Что такое программа долгосрочных сбережений?**

Дополнительная возможность сформировать долгосрочные сбережения



**Кто может стать участником программы долгосрочных сбережений?**

Любой гражданин, достигший 18 лет

**Кто является операторами программы долгосрочных сбережений?**

Негосударственные пенсионные фонды

**Из каких средств формируются долгосрочные сбережения?**

- Добровольные взносы граждан
- Средства пенсионных накоплений
- Софинансирование государства
- Взносы работодателя



# Преимущества программы долгосрочных сбережений

1

Перевод средств пенсионных накоплений

3

Налоговый вычет

5

Наследование правопреемниками

2

Софинансирование государства

4

Особые жизненные ситуации

6

Сохранность государством



Банк России



МИНФИН  
РОССИИ

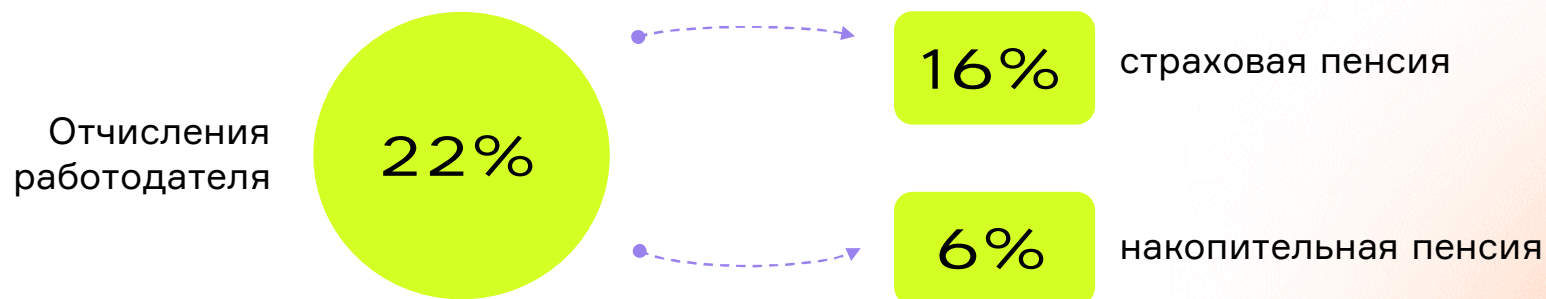
# Средства пенсионных накоплений



А у кого есть **средства пенсионных накоплений**?



Кто **официально работал до 2014**  
Кто **самостоятельно отчислял взносы**



# Софинансирование взносов государством в течение 3-х лет

Среднемесячный доход  
гражданина, руб.

Софинансирование  
за год

Максимальное софинансирование  
за год, руб.

до 80 000

1 руб. гос-во/ 1 руб. гр-н

80 000 – 150 000

1 руб. гос-во/ 2 руб. гр-н

от 150 000

1 руб. гос-во/ 4 руб. гр-н

+ 36 000



Банк России



МИНФИН  
РОССИИ

# Выплата по программе долгосрочных сбережений



Когда назначается выплата  
по программе долгосрочных  
сбережений

- после **15 лет** действия договора **ИЛИ**
- при достижении возраста **55 женщины / 60 мужчины**



Какой период  
выплаты  
по программе  
долгосрочных  
сбережений

**Пожизненная**  
выплата  
Не менее **10 лет**  
**Иной** срок  
**Разовая** выплата



Банк России



МИНФИН  
РОССИИ

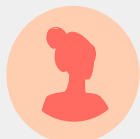
# Пример расчета по программе долгосрочных сбережений

(при доходе от 80 000 до 150 000 руб.)



	Участие в программе	Вклад в банке
Софинансирование	108 000 руб.	×
Налоговый вычет	140 400 руб.	×
Перевод пенсионных накоплений	97 000 руб.	×
Доходность	916 077 руб. (108%)	630 061 руб. (59%)
Объём накоплений	2 341 477 руб.	1 710 061 руб.
Размер ежемесячной выплаты (в течение 10 лет)	19 512 руб.	14 251 руб.

# Рынок негосударственных пенсионных фондов (НПФ)



А что такое НПФ?



Негосударственный пенсионный фонд (НПФ) – организация, реализующая дополнительные возможности формирования сбережений

36  
НПФ

Количество НПФ

5  
трлн  
руб.

Активы НПФ

42  
млн  
чел.

Количество  
клиентов

920  
млрд  
руб.

Объем выплат гражданам  
за 2012-2023 гг.



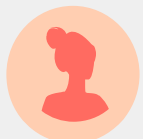
Банк России



МИНФИН  
РОССИИ



# Рынок негосударственных пенсионных фондов (НПФ)

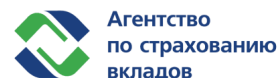


А НПФ это надежно?



К **НПФ** предъявляются высокие требования:

- к **финансовой устойчивости**
- к **составу и структуре портфелей**
- к **совершению сделок с активами**
- **многоуровневый контроль и надзор**
- предусмотрены **государственные гарантии**



На рынке  
НПФ остались  
только  
**финансово  
устойчивые  
НПФ**

# Деятельность негосударственных пенсионных фондов (НПФ)



Клиенты НПФ  
вносят **взносы**



НПФ **осуществляет инвестирование полученных денежных средств** в ОФЗ, корпоративные облигации, акции, иные ценные бумаги, инфраструктурные проекты



НПФ получают **доход, который начисляется на счета клиентов**, которые в дальнейшем получают выплаты



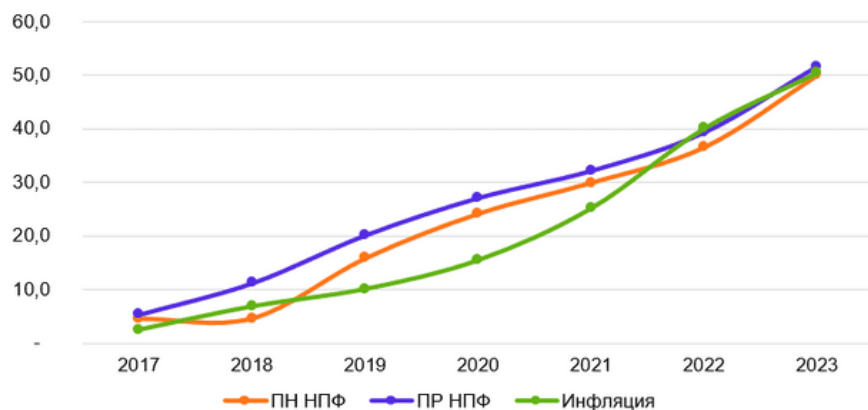
Банк России



МИНФИН  
РОССИИ

# Инвестиционная деятельность НПФ

Накопленная доходность НПФ с начала 2017 года в сравнении с инфляцией, %



**Средневзвешенная доходность НПФ** по ПН и ПР за 2023 год составила 9,9% и 8,8%, при инфляции за 2023 в 7,4%

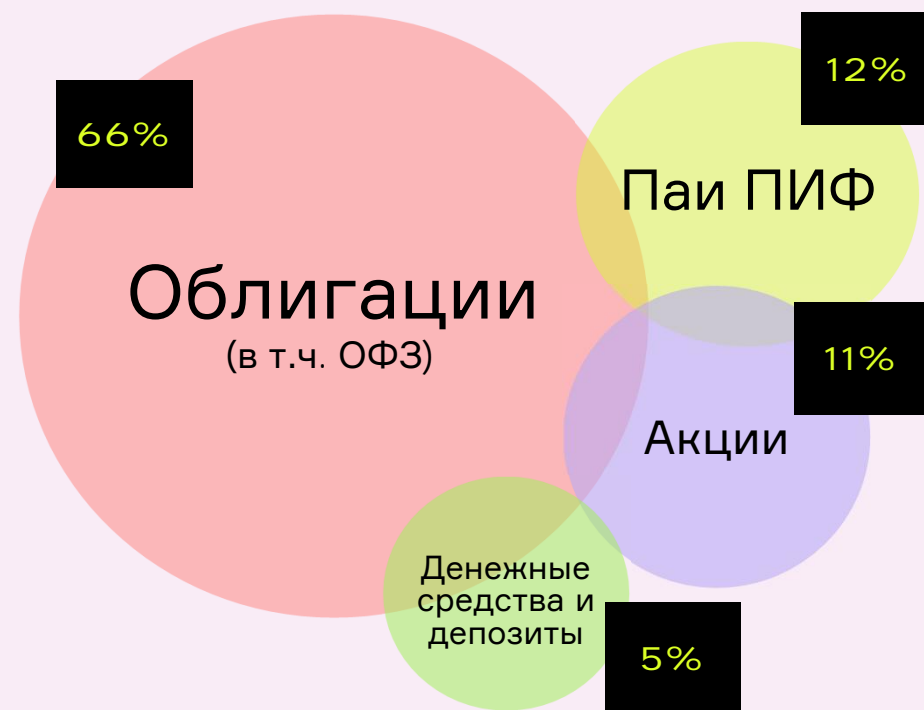


Банк России



МИНФИН  
РОССИИ

Основные активы в портфелях НПФ



# Еще немного про **надежность** НПФ



✓ НПФ обязаны соблюдать **финансовые нормативы**

✓ НПФ обязаны **проходить стресс-тесты**

✓ НПФ обязаны **формировать резервы** для покрытия возможных рисков

✓ Собственные средства НПФ **отделены** от средств их клиентов

✓ НПФ должны соблюдать **баланс риска и доходности** в инвестициях

✓ Банк России регулярно проводит **проверки НПФ**

# Перспективы программы долгосрочных сбережений

С 01.01.2024:

18  
НПФ

стали  
операторами  
ПДС

> 342  
тыс.

договоров  
заключено

> 42  
тыс.

человек **решили**  
**перевести** пенсионные  
накопления в ПДС